



L'atlas forestier interactif et évolutif

Cet outil est le cœur du projet. Il vous permet de : repérer les arbres, accéder à leurs contenus médias et en ajouter de nouveaux. Le but : transformer petit à petit cette carte en jungle...

Au départ :

120 arbres remarquables

La carte forestière comprend une première sélection de 120 arbres remarquables avec des fiches multimédias. Nous avons rassemblé une petite quarantaine d'espèces. Vous pouvez afficher l'espèce de votre choix en cliquant dans le menu déroulant à droite de la carte. Pour accéder à la fiche de l'arbre, cliquez sur le point, puis sur le lien vers la fiche dans la fenêtre qui s'ouvre.

Ce travail de vulgarisation scientifique a été mené en collaboration avec le Département du Patrimoine naturel de la Direction des Monuments et Sites et avec le conseil technique des services espaces verts, plantations ou développement durable de plusieurs communes. Déjà une dizaine d'entre elles donnent ainsi un petit coup de pouce à Wood Wide Web, en particulier les communes de Jette, Woluwe Saint Lambert, Watermael-Boitsfort, Forest, Schaerbeek, Molenbeek et Bruxelles.

De février 2018 à septembre 2019, une vingtaine de ces fiches seront développées sous forme de portraits. Vous pouvez guetter les nouveaux portraits chaque mois sur la homepage.

Chaque mois de nouveaux ● arbres seront ajoutés

Dans un premier temps, ils seront issus de [l'Inventaire des arbres remarquables](#), de la Région Bruxelles Capitale, puis d'autres sources (p.ex. communales, régionales, nationales, internationales). L'accent sera mis sur une espèce en particulier, en lien avec le portrait du mois. On verra ainsi pousser une forêt de sequoias en février, de tilleuls en mars, de chênes en avril etc.

Cette évolution pourra être suivie sur l'atlas et sur un compteur. (coming soon)

Une forêt urbaine, réelle et virtuelle, pousse à Bruxelles. Repérer les arbres de différentes espèces, les mettre en réseau, se connecter à des médias arborés ou à des activités de terrain, faire une promenade forestière en ville. Commencez ci-contre ou ci-dessous. Bienvenue!

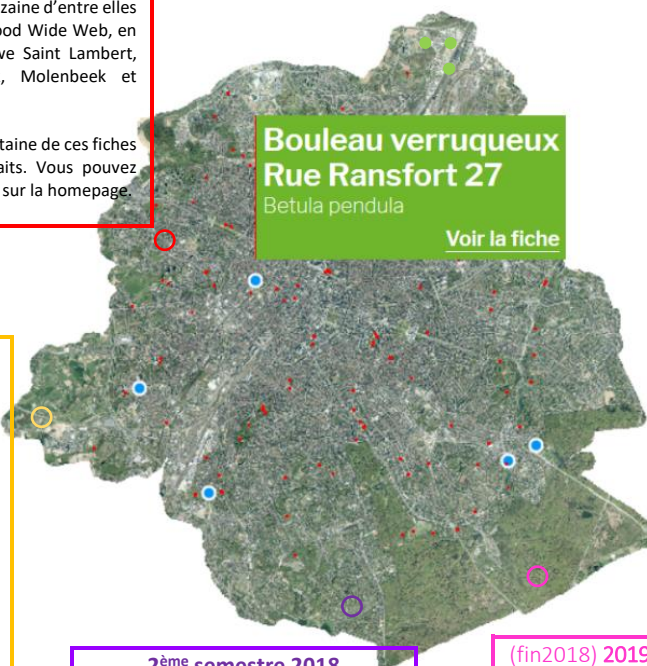
[Atlas: comment ça marche](#)

FILTRE PAR ESSENCE D'ARBRE :

Araucaria
Aubépine
Aulne
Bouleau
Charme
Châtaignier
Chêne
Cyprès
Cèdre
Erable
Faux Cyprès
Figuier
Frêne
Ginkgo
Houx
Hêtre
If
Magnolia
Marronnier
Merisier
Metaséquoia
Mélèze
Noisetier
Noyer
Orme
Peuplier
Pin
Platane
Pommier
Robinier
Saule
Sorbier
Séquoia
Tilleul
Tulipier

LÉGENDE :

- 120 Arbres remarquables
- Arbres remarquables (1er semestre 2018)
- Arbres adoptés (2ème semestre 2018)
- Arbres soignés ou plantés (2019)



Bouleau verruqueux Rue Ransfort 27

Betula pendula

[Voir la fiche](#)

1^{er} semestre 2018 : Des arbres remarquables enrichissent la carte

Cette carte va aussi s'étoffer avec la communauté de Wood Wide Web. Les partenaires/amis du projet pourront géolocaliser leur/s arbre/s préféré/s. Ils pourront y lier des contenus thématiques, ou proposer des activités à leur pied. Ce sont les arbres remarquables.

Nous espérons mettre progressivement au point un formulaire qui permettra à ceux qui le souhaitent d'encoder leur arbre de manière simple. C'est ainsi que vous verrez apparaître des arbres un peu particuliers sur l'atlas : l'Arbre à métiers de la Fonderie, l'Arbre à paroles de Bruxelles Nous Appartient, l'Arbre lyrique de La Monnaie, l'Arbre sténopé de la Cinematek, l'Arbre à pensées de La Vennerie, etc.

Petit à petit, des animations, promenades arborées s'articuleront autour de ces arbres.

2^{ème} semestre 2018

Des arbres adoptés poussent de tous côtés

Dans le courant du semestre 2018, ou début 2019 au plus tard, tous, petits et grands, serez invités à nous signaler votre arbre remarquable. Vous pourrez géolocaliser les arbres que vous aimez : dans votre rue, votre jardin, sur votre chemin quotidien, sur une place ou un parc où vous vous posez, où vous jouez ... Remplir sa fiche et proposer des contenus.

Wood Wide Web proposera d'adopter certains arbres, en prendre soin, et même d'en planter.

(fin 2018) 2019

Nous espérons que vous aurez envie de soigner, voire même de planter des arbres